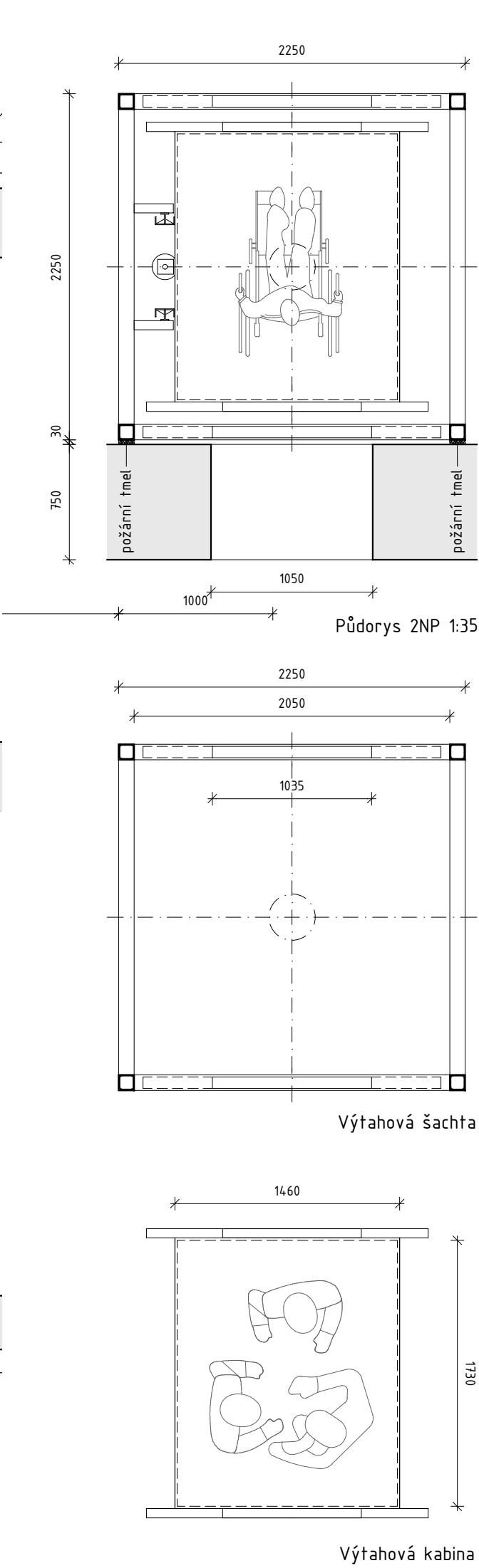


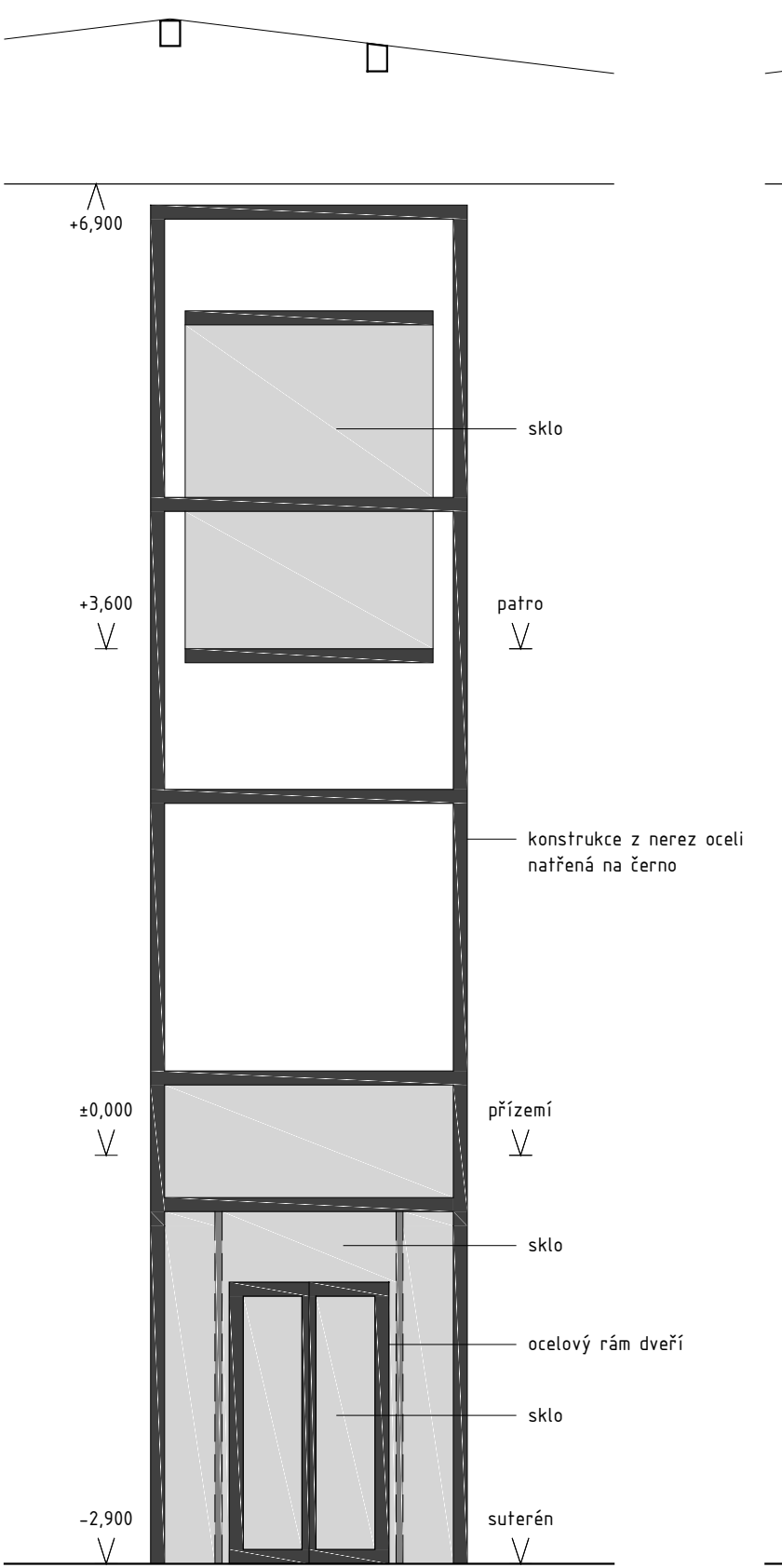
Řez výtahovou šachtou 1:35



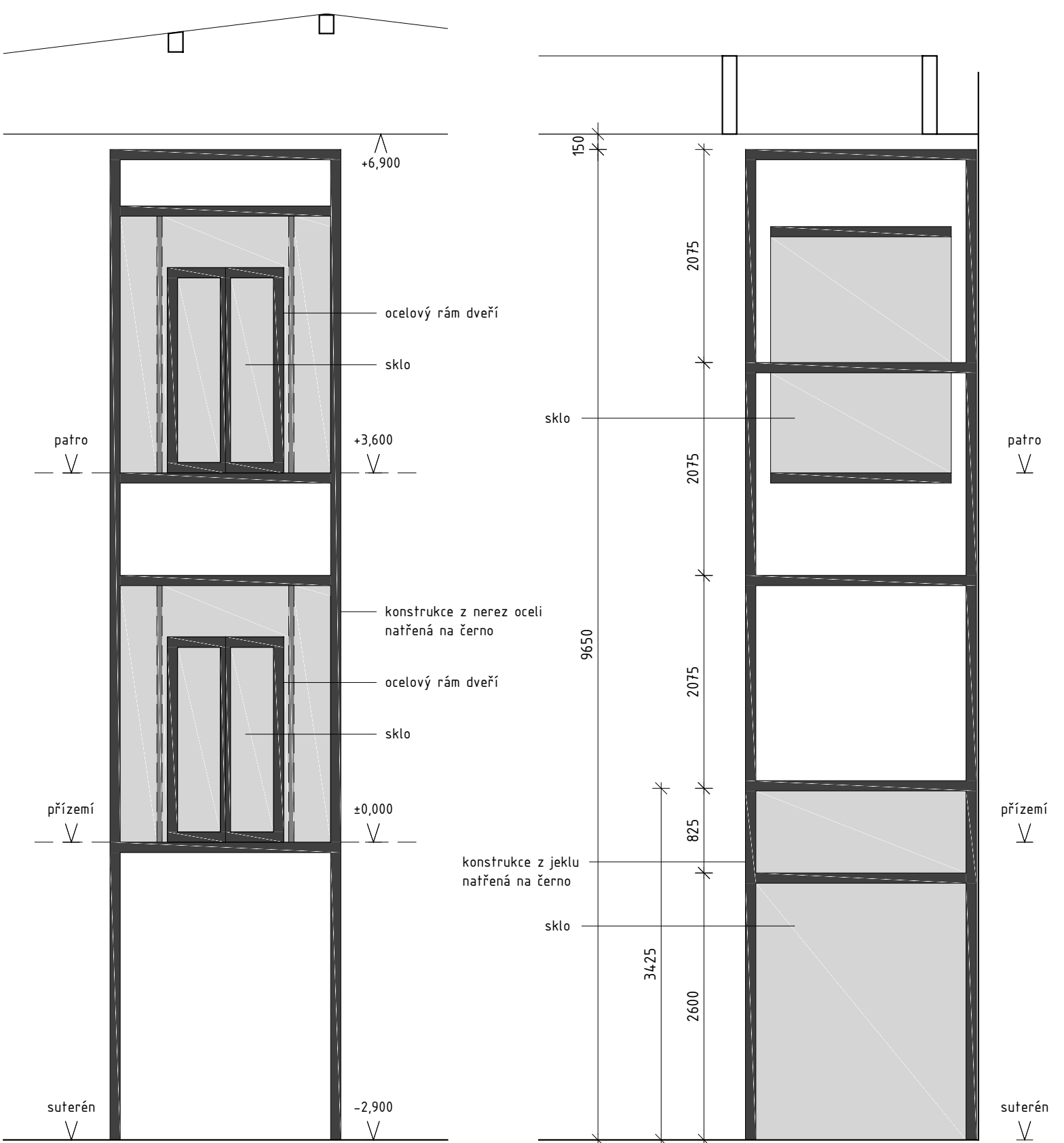
Schematické půdorysy 1:35

TECHNICKÁ DATA VÝTAHU:

typ:	hydraulická dopravní plošina – 630 kg
horní přejezd klece:	100 mm
dolní přejezd klece:	90 mm
boční přímy:	boční přímy
závěs klece:	2000 mm
výška kabiny:	900 x 2000 mm / EW60
šachetní dveře:	900 x 2000 mm
kabinové dveře:	900 x 2000 mm
nosnost:	630 kg
zdvih:	6500 mm
délka pístu:	3 350 mm
řízení vně:	přívolač
řízení uvnitř:	tlačítka



Pohled čelní
Pohledy na výtahovou šachtu 1:50

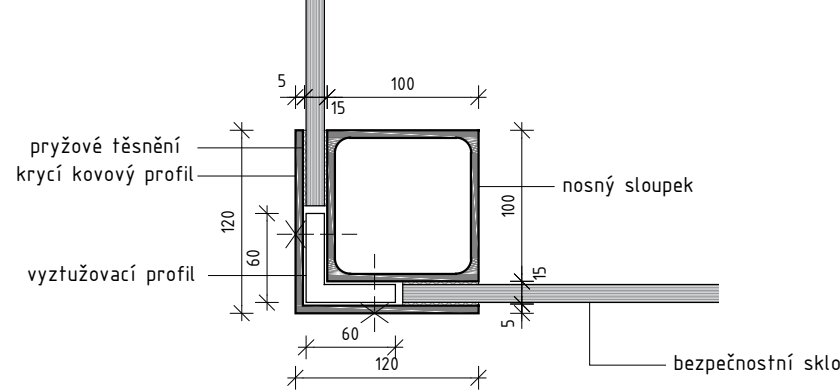


viz projektová dokumentace výtahu – samostatná část

VEŠKERÉ ROZMĚRY JE TŘEBA PROVĚŘIT NA STAVBĚ DŮKLADNÝM ROZMĚŘENÍM ! JAKÉKOLIV PŘÍPADNÉ ZMĚNY ČI ÚPRAVY V PROJEKTOVÉ DOKUMENTACI JE TŘEBA KONZULTOVAT A NECHAT SCHVÁLIT ARCHITEKTEM ! PŘED ZAPOČETÍM VÝROBY PŘEDLOŽÍ DODAVATEL DÍLENSKOU DOKUMENTACI ARCHITEKTOVI KE SCHVÁLENÍ !

Hierarchie projektové dokumentace – v případě nesrovnalostí mezi jednotlivými částmi dokumentace platí, že:

- kóty napsané na výkresu platí, i když se liší od velikostí odměřených na stejném výkresu,
- výkresy podrobnějšího měřítka mají přednost před výkresy hrubšího měřítka, pořízenými ke stejnému datu,
- textová určení (specifikace) mají přednost před výkresy,
- úpravy povrchu v tabulkách a textových určeních (specifikacích) mají přednost před znázorněním na výkresech,
- stavebně architektonické výkresy mají přednost před výkresy konstrukčními, TZB, zeleně a terénních úprav v tom smyslu, že jsou rozhodující pro řešení případných rozdílů v celkovém utváření a pojetí architektonických prvků konstrukcí; úplnost a kvalita instalací všech profesními specialisty navržených systémů musí však být zachována,
- bez ohledu na předcházející podmínky má dokumentace pozdějšího data vždy přednost před dokumentací dřívějšího data.
- umístění a specifikace koncových prvků v projektové dokumentaci jednotlivých speciálních profesí jsou směrné. Konkrétní typy, provedení a barevnost koncových prvků podléhají schválení architekta stavby na základě vzorkování.



detail ukotvení skla ke konstrukci 1:5

±0,00 = úroveň podlahy přízemí	
STAVBA	Rekonstrukce Městského úřadu – Varnsdorf Městský úřad, nám. E. Beneše 470
STUPEŇ PROJEKTU	jednostupňová dokumentace v podrobnosti pro provedení stavby
OBJEDNATEL-STAVEBNÍK	obec Varnsdorf sídlo: nám. E. Beneše 470, 40747 Varnsdorf IČO 00261718
ARCHITEKT	ARCHITEKT Ondřej Tuček Ing. arch. Ondřej Tuček, Ing. arch. Jan Binter, Ing. arch. Sylvie Křenková, Ing. arch. Matouš Štrba Na Maninách 32a/1525, 170 00 – Praha 7, +420 606 546 870, ondrej.tucek@a-tucek.cz , www.a-tucek.cz
ČÁST	D.1.1. ARCHITEKTONICKÁ A STAVEBNÍ ČÁST
PŘÍLOHA	15. KOORDINAČNÍ VÝKRES VÝTAHU
Jakékoliv šíření či rozmnožování tohoto materiálu či jeho částí a nakládání s ním pro jiný účel, než je určeno, je zakázáno a podléhá autorskému zákonu. Všechna práva vyhrazena. © Ondřej Tuček, 2021	11/2021 DATUM 1:35, 1:50, 1:5 MĚŘÍTKO